

## ▶▶ 今月の主な記事

建設現場に  
リモート機能  
1雇用保険未加入の一人  
親方「労働者性」の実態  
2中小企業雇用継続緊急  
支援センターを開設  
3三蔵法師の西遊記を  
尋ねる旅をする  
4

# 建設現場にリモート機能 今後の建設業界に期待が高まります!!

建設業界では、人間が実際に現場に集まって仕事をする必要があるが、この業界にも遠隔でできる仕事があると言います。

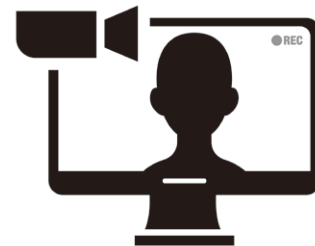
国土交通省では、公共工事の建設現場における監督・検査を遠隔からでも行える方法についての指針を出しています。「遠隔臨場」と呼ばれるもので、工事の様子を作業者が装着したビデオカメラによって自動撮影し、それをオンライン又は録画された映像と音声によって、発注側が遠隔からチェッ

クできるようにするものです。

遠隔臨場はまだ実験的な取り組みではありますが、本格的に普及をすれば、工事の監督者はリモートで現場の管理をすることが可能となり、建設業界のコロナ対策や働き方改革に役立つことが期待されます。

建設業界は慢性的な人手不足が続いています。約3割が55歳以上、29歳以下が約1割となっており、高齢化が進行しています。人出不足の解消も大事な一つですが、遠

隔操作で今後人出の見直しも視野に入れて動いていくことになるようです。「遠隔」が導入されれば建設業へのイメージが大きく変わるようになるかもしれません。



DJ的IT講座(108)

## 4足歩行ロボット「Spot」一般販売

米Boston Dynamics社は6月中旬、4足歩行ロボット「Spot(スポット)」の米国企業向け一般販売を開始したと発表しました(従来はリースでの実験販売)。価格はExplorerモデルで約800万円。

Spotは、狩猟犬型ロボットで、荒れた大地や階段を俊敏に動き回り、実際に牧羊犬としても活躍しているようで、遠隔操作や自律制御、カスタマイズも可能。危険な

場所や人間が入れない場所に送り込める利点から、広範囲な用途が考えられています。重量は32.5kg(サイズは約50cm×110cm×84cm)。鹿島建設が2018年11月から神奈川県  
のトンネル現場で実証実験。  
2019年12月からレンタル  
導入したことでも知られて  
います。



ITメディア・プロデューサー 福井 文雄  
(fukui@djlabo.jp / 株式会社DJ代表取締役)

# 雇用保険未加入の一人親方「労働者性」の実態

今夏に「社会保険の加入に関する下請け指導ガイドライン」を改訂し、雇用保険に未加入の個人事業主が現場に入場した場合に、「労働者性」の実態を確認するよう元請けに求められています。近年、雇用労働者を偽装請負の一人親方として働かせる企業が増加することが懸念されています。一人親方は、国民健康保険か建設国保、国民年金に加入する必要があるが、個人事業主であるため

雇用保険への加入は求められません。社会保険加入の企業負担を逃れるため、本来は社員として雇用すべき技能者を企業が一人親方とする実態もあるとみられています。また、新型コロナウイルス感染症で工事や仕事が減ってしまった際、こうした一人親方は雇用調整助成金を受け取ることもできず、事業主として確定申告しなければ持続化給付金の申請もできませんでした。

国交省は元請けが現場での社会保険加入を指導するため「社会保険の加入に関する下請け指導ガイドライン」で、雇用保険に未加入の一人親方については、上位下請けに対して再下請負通知書を提出させ、その関係性を施工体制台帳・施工体系図に適切に記載するよう求めるようです。(編集部)

## 自己紹介文

堀 貴史

この度、ご縁があり組合の工事課にお世話になりました、堀貴史です。入社して3ヶ月あまりですが、分からないことや不安なことがあると先輩方及び組合員の皆様方のお力をお借りしながら、業務を行っております。これまでは建設会社で住宅や土木、公共工事の現場管理をしていました。今までの経験を活かしながら、工事はもちろん、いろいろな仕事にチャレンジしていきたいと思っています。また、組合職員として、ネットワークの繋ぎ役になれるように精進していきたいと思っています。今後は工事や支部活動で組合員の皆様と接する機会が増え、経験豊富な

皆様の知恵をお借りすることが多々あるとは思いますがお力添え頂きますようお願いいたします。

現在、建設業は人口減少に伴う需要の低下、建設技能者の高齢化といった諸問題を抱える中、新たに社会全体が新型コロナウイルスの影響で感染の不安、経済活動の停滞など、新たな問題に直面しています。建設業も人員や資材の確保等に影響が出ていると耳にします。また工事現場でも感染防止対策として、暑い日でもマスクを着用しながら作業をされている職人さんも目にします。おそらく景気も後退し、先行きが不透明な状況が続くと思われま



す。早くコロナ禍が収束し、明るい話題をマスク無しで話せるようになることを願いながら、組合職員としてのスキルを身に付け、一日でも早く組合に貢献できるように今後、一層努力をしていきますのでよろしくお願い致します。

### 想定を超える地震に耐える

# SRF

震度8耐震



「SRF工法」は、強靱で柔軟なポリエステル繊維製のベルトを巻きつけ・貼りつける耐震補強工法です。

### 低コストな耐震補強工法

在来工法よりも低コストで耐震補強が可能です。

### 繰り返しの地震の揺れに強い

震度7クラスの揺れを数回加えても、倒壊しないだけでなく揺れも抑えることが確認されています。

### 現行基準を遥かにこえる地震に耐える

「新耐震」や「耐震補強済み」の建物でもSRFを付加することで、繰り返しの地震に耐えて地震後も使用継続できます。

### 経営理念

「先端技術で安全と安心を創造する」  
わたしたちは  
わたしたち石山テクノ建設の補修・補強の保全技術で  
暮らしやすい環境を人々に提供できる  
このことを最大のよこぎとしていきます



石山テクノ建設株式会社

一級建築士事務所

〒601-8468 京都市南区唐橋西平垣町38番地1  
TEL (075) 682-4377(代) FAX (075) 682-4378

<http://www.ishiyama-techno.co.jp>

# 中小企業雇用継続緊急支援センターを開設

新型コロナウイルス感染症による感染拡大の影響を受け、事業者が支給する休業手当や賃金等を助成する雇用調整助成金制度の活用を希望する事業者が増えています。

京都府では、京都労働局と共同で雇用調整助成金に関する申請アドバイスから申請受理まで一貫した支援を行う「中小企業雇用継続緊急支援センター」を開設されました。

自分の会社が対象なのか、申請は

したいけど作成方法がわからない、など色々と不明なことが出てくるかもしれません。そんな時にぜひご利用ください。

開設日：令和2年5月11日(月)

場 所：京都テレサ東館1階

時 間：平日9:00～17:00

完全予約制：075-692-3234

お問い合わせ先：075-682-2233

また京都府より「新型コロナウイルス感染症対策 中小企業者等支援補助金」補助対象経費なども記載されておりますので、記載のバーコードよりご確認ください。



## 排水管が詰まった

家を建てて20年が経つ。あちこちががたつき始めた。外壁の塗装の脱色、エアコンの故障、階段踏板の割れ、床板の収縮など。なかでも台所の排水管が詰まったのには参ってしまった。急いで組合員さん紹介の「つまり専門」の業者に高圧洗浄で直してもらった。高圧水でヘドロ(汚物のような)がいったん逆流してシンクに溢れた。2リットルにもなった。こんなところで料理をしていたのかと思うと、ぞっとした。

20年という長い年月とはいえ、なぜこんなにヘドロが溜まるのか。業者曰く「排水管がくねくねと曲がっているからだ。なるべく曲がりをさけた施工にするべきだ」。なるほど。建築当時、配管施工図は説明されていないので想定外だ。しかし人間でいう心筋梗塞のような病の因子を最初からかかえていた。起こるべくして起こった訳だ。

今回の経験は建設業にかかわる者として考えさせられた。メン



テナンスのしやすい設計を考えていないからだろうと。もっといえば顧客、施主、住人の立場に立ちきれていないからだろうと。建築物、とりわけ住宅にたずさわる建設業者としてはあまりにも不健康だ。けっして大げさではない。(K)



## 各種仮設足場工事・仮設材リース

足場の組立から解体まで、一貫したサービスをご提供いたします！

# 足場組立のことならおまかせください！

経済産業省・官公需適格組合

**全京都建設協同組合** E-mail: kizai@zenkyoto.jp

〒615-8165 京都市西京区榎原盆山 13-1 TEL: 075-392-0722

# 三蔵法師の西遊記を尋ねる旅をする

近藤暢三

コロナウイルス騒動で世界旅行まで自粛ですね。

そこで三蔵法師が天竺まで孫悟空と旅をしたルートを2002年に田辺先生(1933年～2006年、日本の水中考古学研究的先駆者。組合の文化財事業「桂坂の古墳移築など」の育成にお力添えいただきました。)と旅した旅行記を書いてみました。

三蔵法師の旅は西遊記の物語とおりが訪ねてみましょう。旅のはじまりの都の西安からですが、今回は北京からとなりました。北京での面白い奇談もありますが、次回にいたします。三蔵法師は砂漠を越えていきましたが、流石に現代の旅です。新疆ウイグル自治区まで飛行機となりました。新疆ウイグル自治区の首都ウルムチに着き、乗り継ぎで地の果てのカシュガルまで9時間の空の旅でした。ここまでは三蔵法師の苦労は味わえませんでした。カシュガルは中国の中の自治区ですが、町の雰囲気はイスラムそのものでした。バザール市場に行けばイスラム文化圏の生活の匂いがただよい、職人街では昔ながらの技術で生活用品を目の前で作って売っていました。この町には中国最大イスラム寺院もあります。民族の文化はやはり懐かしいものですね。三蔵法師がインドで仏法を学び帰路立ち寄りしました。

次の日からはよいよ三蔵法師の帰り道の天山南路シルクロードをバスで走ります。砂漠、荒野、山岳地帯、古代ローマまで繋がっています。途中には緑あふれるオアシス都市国家もあるマルコポーロも通った交通路です。

タクラマカン砂漠の天山南路は古代から危険な旅の道我々は二日かけての旅です。カシュガルの町を出ると砂漠の砂に轍だけの国道をバスは走ります。水は

貴重です。ガイドに注意をされて緊張が走ります。我々の旅は古代の天山南路を走りますが、現代の砂漠には鉄道の建設も終わり、快適な旅になっています。携帯電話は砂漠の中でも通じます。国道も今建設中で村や人民解放軍に工事予算単位が、工区を決め早く完成させてもお金を払うという決まりで、完成した国道は村の料金所もあって面白い能力主義が中国にはありました。三蔵法師が立ち寄り少し過ごしたオアシス都市クチャで我々も一泊です。

町から30キロにあるクムトラ千仏洞に三蔵法師が二ヶ月滞在してここの僧侶と経を講じたと言われている。西遊記に出てくるトルファン都市から40キロにある火焰山を尋ねる。三蔵法師が天竺に向かう途中で高昌国に滞在したと言われている。西遊記には火焰山の妖魔に三蔵法師が襲われるが孫悟空が芭蕉扇で火を消して無事に通過したとある。古代から交通の難所だった。西遊記に記載されている風の谷と流砂の川を探したい。トルファンから空港のあるウルムチに帰るのはバスで見つけないと旅の目的が果たせない。夜明け前、霧の中現れた風力発電がうなりを上げて延々と立っていました。トルファンから180キロの土地は天山山脈からの強風が吹き荒れるという。風の谷の魔物を現代中国は利用していた。沙悟浄、猪八戒も顔負けだね。後の流砂の谷を探すと旅の終わりになる。バスが山岳の断層がこの世のものとも思われぬほど曲がりくねっている谷を越えた時、谷の上から輝くほど白い砂が滝のように流れていた。三蔵法師が孫悟空、沙悟浄、猪八戒と天竺まで訪ねる旅は成功裡に終わりました。人生もコロナに負けない冒険の旅にしましょう。



# 法律Q&A 新型コロナウイルス感染拡大に伴う建設工事請負の問題

毎月第一水曜日  
無料法律相談

**Q** 請負契約で工事を請け負っています(orこれから請け負う予定です)が新型コロナウイルス感染症の影響で工期が遅れる可能性があります。どのように対応したらよいでしょうか。

## A 1 すでに請け負っている工事に影響が出る場合

新型コロナウイルス感染症の流行に伴う影響により、現場作業員の確保不能、資機材調達の遅れなどによって、工期の達成や施工継続が困難となる事態が多く生じていることと思います。国土交通省は、そのような事態が、建設工事標準請負契約約款の「受注者の責によらない事由」にあたるかの解釈を示し、自治体や民間発注者宛に適切な対応を求めて

います。同約款では、その場合に、発注者に工期の延長を請求でき、増加費用については協議することとされています。同約款を用いて契約を締結されていない場合でも国土交通省の上記解釈は参考にすべきでしょう。

もっとも、今後、新型コロナウイルスが収束していくにつれ、工期の遅れが「不可抗力」によるものといえるか微妙なケースも出てくると思われるかもしれません。受注工事の内容・趣旨に沿って、必要と認められる現場作業員・資機材の調達可能性や調達不能な理由等を踏まえた慎重な検討が必要となるでしょう。

## 2 これから請負契約を締結する際の注意点

新型コロナウイルス感染症の影響

が払拭できない状況下では、契約締結前に、工期が遅れる可能性があることを施主に明確に説明すべき必要性は大きいと思われます。説明不十分の場合、施主(個人)は、当該請負契約を消費者契約法4条2項に基づき取り消すことができる可能性があります。その意味でも、きちんと契約書を交わした上、特記事項として、新型コロナの影響により工期延長がありうることを双方が承諾する旨の特約を定めておくことをお勧めします。

( 京都第一法律事務所 )  
弁護士 森田浩輔

## 無料法律相談の【ご連絡】

出張での法律相談を月1回開催しておりますが、新型コロナウイルス感染症対策の一環で感染拡大防止の観点から出張での法律相談を当面、電話相談で対応させていただきます。

通常通り申込書はFAXにて受け付けております。尚、第一法律事務所での法律相談は通常通り行っておりますので出張相談日以外でも顧問先の皆様のご相談は無料です。

ご不明点がございましたら、  
**全京都建設協同組合 組織部**  
**075-382-1021**  
までお願いいたします。

## 京都第一法律事務所

TEL.075-211-4411(代)

弁護士 秋山健司	弁護士 岩橋多恵	弁護士 高木野衣	弁護士 細田梨恵
弁護士 浅野則明	弁護士 大河原壽貴	弁護士 高橋良太	弁護士 村山 晃
弁護士 荒川英幸	弁護士 大島麻子	弁護士 谷 文彰	弁護士 森川 明
弁護士 飯田 昭	弁護士 奥村一彦	弁護士 寺本憲治	弁護士 森田浩輔
弁護士 糸瀬美保	弁護士 尾崎彰俊	弁護士 藤井 豊	弁護士 渡辺輝人

建設協組の組合員さん、ご家族のご相談は初回無料です。  
毎週木曜日10時~12時、1時~3時まで電話無料相談もあります。

無料電話相談 **0120-555-262**

毎月第一水曜日 午後1時半~4時まで組合本部にて出張法律相談実施中(相談無料)



京都市中京区烏丸通二条上る蔭絵屋町280番地  
ヤサカ丸御所南ビル 4階

# 労基協の技能講習

## ●プレス機械作業主任者技能講習

日程：8月4日(火)～5日(水)

会場：京都経済センター

受講料：11,000円(税込)

テキスト代：1,540円(税込)

## ●リスクアセスメント(人材養材)

### 実務研修会

日程：8月19日(水)

会場：京都経済センター

受講料：9,900円(税込)

テキスト代：1,540円(税込)

## ●有機溶剤作業主任者技能講習

日程：8月25日(火)～26日(水)

会場：京都経済センター

受講料：11,000円(税込)

テキスト代：1,980円(税込)

## 【問合せ・申込み】

(公社)京都労働基準協会

Tel.075-321-2731

※連合会のホームページ

<http://www.kyoukiren.or.jp>

※受講申込者が少人数

の場合は中止になる

ことがありますので

ご了承ください。



# 建災防の各種講習

## ●職長・安全衛生責任者教育

日程：8月18日(火)～19日(水)

会場：京都建設会館

受講料：15,720円(税込)

## ●職長のためのリスクアセスメント教育

日程：8月19日(水)

会場：京都建設会館

受講料：8,390円(税込)

## ●フルハーネス型安全帯使用作業特別教育

日程：7月21日(火)

会場：京都建設会館

受講料：8,630円(税込)

## ●地山の掘削及び土止め支保工作業主任者技能講習

日程：7月29日(水)～31日(金)

会場：舞鶴21

受講料：18,340円(税込)

## ●建築物等の鉄骨組立て等作業主任者技能講習

日程：8月5日(水)～6日(木)

会場：京都建設会館別館

受講料：11,320円(税込)

## 【問合せ・申込み】

建設業労働災害防止協会

京都府支部

〒604-0944

京都市中京区押小路通柳馬場東入

京都建設会館別館内

Tel.075-231-6587

Fax.075-251-0058

受付時間：午前9時

～午後5時

※ホームページから講習予定、

申込書が取り出せます。

<http://kensai-bo-kyoto.jp/>



※今後の新型コロナウイルス感染拡大状況により、各種講習を中止させていただく場合がございます。

## 広告掲載社募集



お気軽に  
お問合せ  
ください

(組合員価格) 小：3,500円 大(この寸法)：5,000円

(員外価格) 小：5,000円 大(この寸法)：7,000円

◆その他2/5段、1面広告などあります。

◆組合員さんはお得な年割りもあります。

お問合せ：全京都建設協同組合までお問合せください。

TEL：075-382-1021 FAX：075-394-3201

# 建ちゃんまつり中止のお知らせ

昨年9月に梅小路公園にて開催いたしました「建ちゃんまつり」を今年度も皆様と計画し、組合として盛り上げていこうと考えていました。しかし、世の中の状況や皆様の健康・安全を考えまして、今年度は残念ながら

から“中止”にすることが決定いたしましたのでご報告いたします。

来年度に向けて計画をしていきたいと考えておりますので、開催の際はご協力の程よろしくお願い申し上げます。



昨年の建ちゃんまつり

## 組合日誌

### 本部

- 7/21 三役会議
- 7/30 合同納涼例会(中止)
- 7/30 臨時理事会(Zoomにて)

### 支部

- 7/7 JIC(役)

## 編集後記

7月に入り暑さも増してまいりました。

皆さま体調はお変わりなくお過ごしでしょうか？

年末からのウイルス関連で組合活動や支部活動が止まっている状態です。支部総会も行えず、また他の集会でも集まることがなかなかできずに夏がやってきてしまいました。ビデオ通話で会議など行えますが、直接会って対談や現状の報告などを行っていくことが組合活動にとって大事なことだと感じております。しかし、皆さまの健康・安全が第一に優先されますので、今後の集まり方や、組合へのご要望・ご意見などがございましたら(組合本部075-382-1021)組織部までご連絡をお願いいたします。

学校では、ソーシャルディスタンスを意識して子ども同士の距離に気を配っているようです。外遊びでは、大きめのコートでドッジボールが行われ、給食でも新たな様式が取り入れられています。社会的距離、子どもの口から“ソーシャルディスタンス”と聞くと不思議な感覚になりましたが、今の状況を判断し柔軟に対応すること、出来ることが今求められることなのだと感じました。

## 心をつなぐお手伝い

私たちはお客様の事業と運動に貢献する、パートナーでありたいと願っています。

印刷媒体、映像媒体、電子メディアの企画・制作、  
イベント企画、DTP指導サービスの提供

**株式会社 きかんしコム**

〒601-8205 京都市南区久世殿城町330-1 TEL.075-935-1115 (代) FAX.075-935-5100  
E-mail: com@mediapark.co.jp https://kikanshicom.jp/

## 全京都建設協同組合 メールアドレス一覧

組 織 部	soshiki@zenkyoto.jp
建設工事事業部	koji@zenkyoto.jp
機 材 リ ー ス	kizai@zenkyoto.jp
( 総 務 )	soumu@zenkyoto.jp
洛 南 事 務 所	raknan@zenkyoto.jp

ホームページ <http://www.zenkyoto.jp/>



**海外事業** 有限会社 **DAYTORA** ベトナム

～ベトナムに設立～

ベトナムでmade in Japanの足場組立解体レンタルサービス始めます。

ハノイ事務所

ベトナム ハノイ市 Nam Tu Liem区 My Dinh2町 Dong Bat 通り12号3階

**足場工事** 株式会社 **DAYTORA**

京阪機材センター

〒618-0091 京都府乙訓郡大山崎町円明寺門田8  
TEL 075-958-4400 FAX 075-958-4700

大阪営業所

〒581-0056 大阪府八尾市南太子堂4丁目2-28  
TEL 072-998-7851 FAX 072-998-7852

**基礎工事** 株式会社 **デイトラ土木**

〒618-0091 京都府乙訓郡大山崎町円明寺門田8  
TEL 075-955-4455 FAX 075-958-4700